



# DIPLÔME

## PRATIQUE PROFESSIONNELLE EN MASSAGE BIEN- ÊTRE

---

**La fatigue, le stress l`épuiement sont les maux de cette dernière decennie. Vous aimez le contact, le toucher, vous êtes sensibilisée par le bien -être? Grâce à notre formation vous aurez toutes les cartes en mains pour procurer bien- être et sérénité aux personnes dans le besoin. La pratique professionnelle en massage bien-être? Véritable tremplin entre l'esthétique sociale et spa manager.**

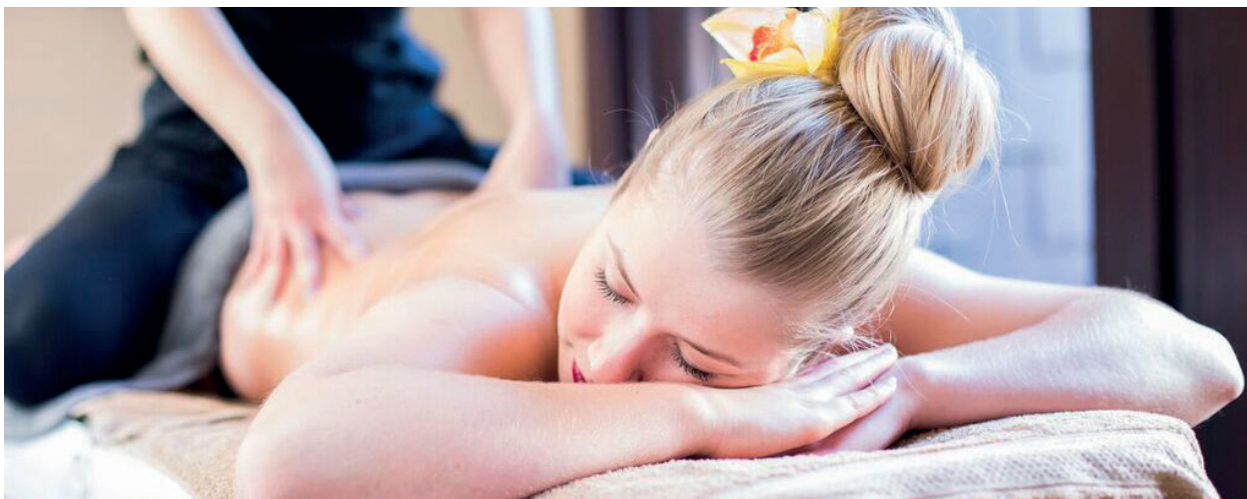
Devenir praticienne professionnelle en massage bien-être, c'est pouvoir gérer et prodiguer des massages spécifiques de type harmonisant ( massage globalisant, sensoriel et sensitif non thérapeutique visant essentiellement le bien-être); sportif ( technique de massage spécialisée pour préparer le corps des sportifs en vue d'une performance possible avant l'effort et une réparation après l'effort), palliative ( permet de continuer la communication et l'échange avec un patient lorsque la parole n' existe plus, le toucher permet d'apaiser la douleur et l'inconfort), sophrologie ( détente psychique liée à la pensée positive en harmonisant le corps et l'esprit permettant de chasser angoisse, peur, stress et dépression.

**Sensibilité,générosité et empathie sont les qualités exigées pour prodiguer un massage de qualité .**

# FORMATION DE PRATIQUE PROFESSIONNELLE EN MASSAGE

## Diplôme de pratique professionnelle en massage

---



### PROGRAMME

## Une formation développant le sens relationnel et la dextérité dans la gestuelle

---

Cette formation sera déterminante dans votre carrière professionnelle. Elle mettra en avant la relation de confiance et le professionnalisme qui sont primordiaux dans ce métier pour redonner l'estime de soi à la cliente et une certaine sérénité.



### PROGRAMME THEORIQUE

- Anatomie : ostéologie – arthrologie – myologie
- Physiologie
- Notion de sophrologie
- Hygiène
- Les différentes vertus des huiles
- Agencement d'une salle et positionnement du ou de la masseur(euse)



### PROGRAMME PRATIQUE

- Les différentes manœuvres de massage
- Les massages harmonisant
- Les massages sportifs avant et après l'effort
- Les massages palliatifs
- Relaxation par la sophrologie

## PRÉREQUIS

### Qui peut s'inscrire?

---



#### AGE

L'âge minimum requis est de 18 ans.

Pour les élèves plus jeunes, nous devons nous assurer de leur motivation et de leur degré de maturité au cours d'un entretien préalable organisé avec la direction de l'établissement. Aucune limite d'âge supérieure n'est imposé par l'école... Nos élèves de tous âges s'y côtoient en toute harmonie.



#### FORMATION DE BASE

Nous n'exigeons de nos candidats aucune connaissance antérieure.

## MODALITÉS

### Questions pratiques

---



#### INSCRIPTIONS

**Les inscriptions pour une session académique sont ouvertes à partir du 1er janvier pour la rentrée de septembre.** Chaque année, un quota d'élèves est accepté pour la rentrée. Dès qu'il est atteint, les inscriptions sont clôturées. Veuillez à être prévoyante et à anticiper votre inscription.anticiper votre inscription.



#### MINERVAL

Cours en matinée ou APM

<i>Prix au 1<sup>er</sup> janvier 2016</i>	<i>Cours du Soir ou en Après-Midi sur 1 an</i>
Minerval	1300 €
Païement au comptant	1170 €
Plan Financier	Droit d'inscription de 150 € + 10 mensualités de 115 €

---

#### *Coût des Fournitures Scolaires*

FASCICULES DE COURS THEORIQUES	35 €
TUNIQUE UNIFORME	60 €

---





## HORAIRES

La formation de pratique professionnelle en Massage est organisée sur une année scolaire ( de septembre à juin) à raison de 4 heures de cours par semaine

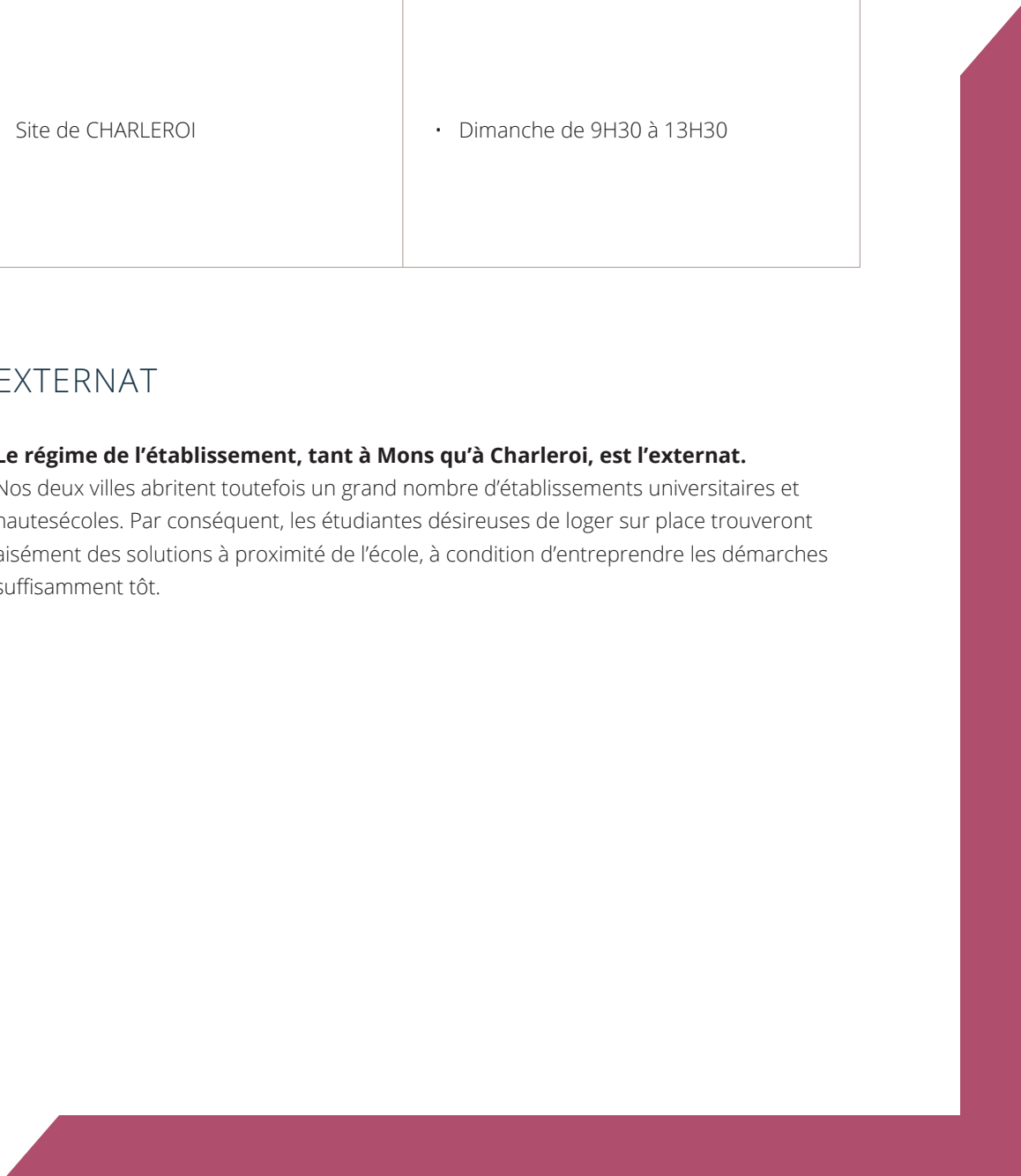
Site de MONS	• Mercredi de 13H30 à 17H30
Site de CHARLEROI	• Dimanche de 9H30 à 13H30



## EXTERNAT

**Le régime de l'établissement, tant à Mons qu'à Charleroi, est l'externat.**

Nos deux villes abritent toutefois un grand nombre d'établissements universitaires et hautesécoles. Par conséquent, les étudiantes désireuses de loger sur place trouveront aisément des solutions à proximité de l'école, à condition d'entreprendre les démarches suffisamment tôt.



## STAGES

### Perfectionner la théorie par la pratique

---

Les stages seront prestés pendant les heures de cours tout au long de l'année.



#### DURÉE

**De septembre à juin.**



#### LIEUX

**Dans un premier temps, nos élèves sont amenés à pratiquer l'une sur l'autre.  
Dans un second temps, ils pratiquent sur modèles et ponctuellement sur modèles correspondant aux thèmes abordés en théorie.**



# DIPLÔME

---

Après avoir réussi leurs examens pratiques et théoriques, nos élèves se voient décerner par l'école un diplôme de Pratique Professionnelle en Massage Bien-être.

## PASSEPORT POUR L'EMPLOI :

Un diplôme de l'Ecole Tagnon constitue donc un véritable passeport pour l'emploi dans des domaines aussi variés que :

- Centre de relaxation : Institut de beauté et Spa
- Le domaine sportif : club de sport, salle de fitness, centre adeps
- Esthéticienne sociale : milieu hospitalier, maison de repos et de soins, centre palliatif

A l'issue de la formation, l'élève qui souhaite s'installer en tant qu'indépendante devra réussir l'examen du jury central pour lequel elles sont formées et faire la preuve de connaissances de gestion. Plusieurs possibilités s'offrent à elles pour l'obtention de cette compétence (notamment formation accélérée en 3 mois).